



LEDムービングライト

SYNERGY 5 SPOT

■ 主な特長と機能

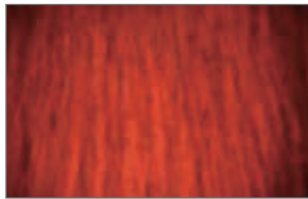
- ダイナムーブFXエンジン
- バーチャルアニメーションホイール
- 420Wハイパワー白色LED光源搭載(48500 lx/5m 5.5°)
- 5.5°～43°オートフォーカス付きリニアズーム
- Hi CRI フィルタ内蔵 (CRI > 90)

■ VIRTUAL ANIMATION WHEEL (バーチャルアニメーションホイール)

24面円形プリズムと6面直線プリズムを組み合わせ、さらにフォーカス・カラーを付加することで、多彩なエフェクト表現を生み出します。また、プリズムを光軸からずらすことが可能で、プリズムの一部分だけを使った斬新な効果を実現しています。



WATER



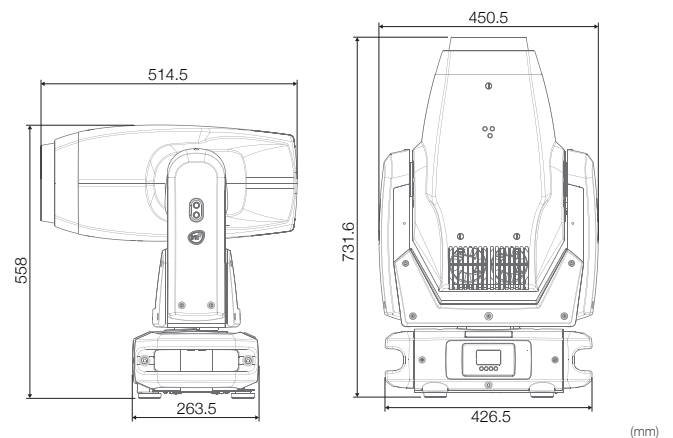
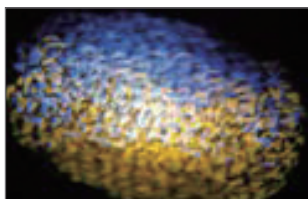
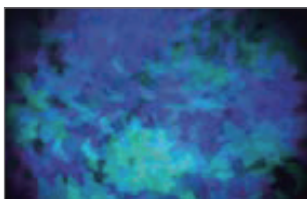
FIRE



CLOUD

■ DYNAMOVE FX ENGINE (ダイナムーブFXエンジン)

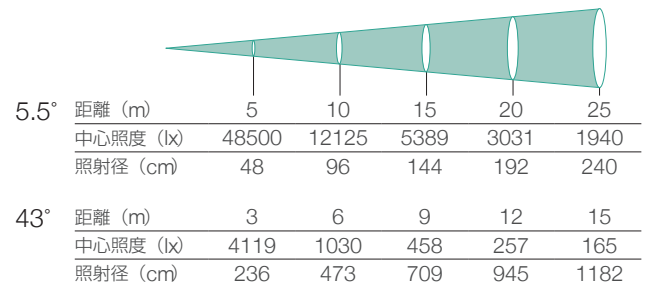
プリズム挿入位置をズームレンズの前か、後にするかによって、ゴボの広がりに変化をもたらします。



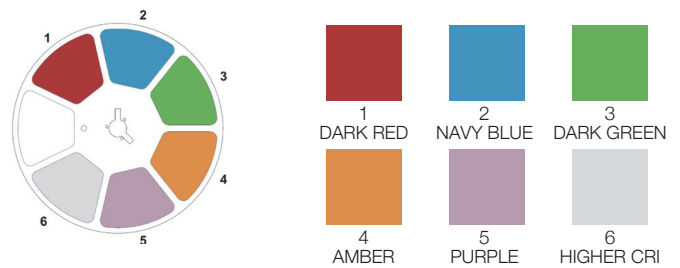
■ 主な仕様

品番	SYNERGY 5 SPOT
光源特性	
LED	420 W ピュアホワイトLED光源
色温度	7000K
光束	16500 lm
演色性	CRI >75 (CRI > 90 : DMX選択式)
光学特性	
ズーム範囲	5.5 ~ 43° オートフォーカス付リニアズーム
照度	48500 lx/ 5m 5.5°
動作特性	
パン/ティルト	540° / 240° (3相ステッピングモーターによる16ビット制御) 選択可能な動作速度 パン・チルトロック
カラー	
	リニアCMY(ホイール式) リニア CTO (3000 K ~ 7000 K) カラーフィルターエミュレーション 6色固定カラーホイール 2トーンジェネレーション(ハーフカラー)
ゴボ	
回転ゴボ	6種(交換可能)
固定ゴボ	13種
機能	
	リニアフロストフィルター 24面円形回転プリズム 6面直線回転プリズム
ダイナミックエフェクト	ダイナムーブFXエンジン (プリズム・フレーム等の組み合わせ) バーチアルアニメーションホイール
制御	
制御信号	DMX / RDM / ArtNet 4 / sACN対応
制御チャンネル	37チャンネル
制御入出力端子	DMX : XLR 3ピン&5ピン イン・アウトパネルコネクター ArtNet sACN : イーサコンRJ45コネクター
操作・設定	LCDグラフィックディスプレイ+4ソフトキー(自動表示回転) 電源未接続時のディスプレイシステム設定用Li-Fe/バックアップバッテリー
電源特性	
定格電圧	フルレンジ 100-277V AC (50/60Hz)
定格電力	最大550W
電源コネクタ	パワコンTRUE1 イン・アウトパネルコネクター
外観特性	
外形寸法	W450 x D237 x H731 mm (ベース部: 426 x 263 mm)
本体質量	35kg
本体塗装色	黒
その他	
冷却ファン	スダンダート・サイレント
防塵防滴保護等級	IP20
動作周辺環境温度	-10℃ ~ 45℃
適合規格	CE Certification
付属品	クランプ取り付けアタッチメント 安全ワイヤー 電源ケーブル

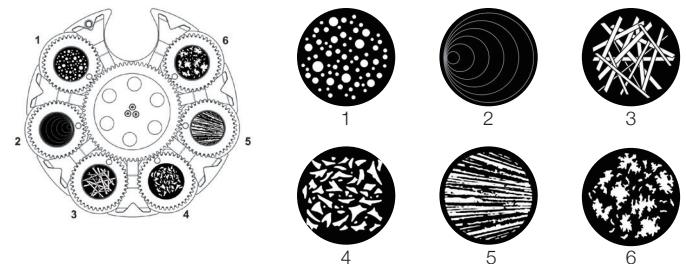
■ 配光データ



■ カラーホイール

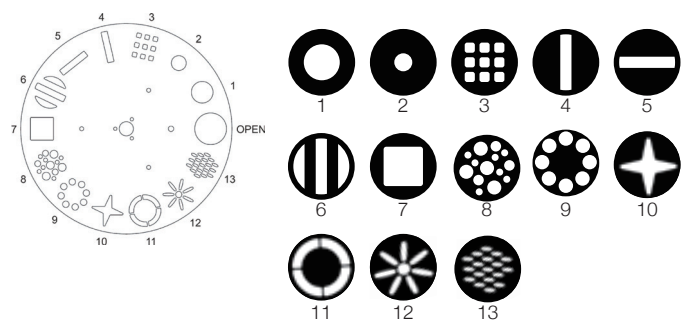


■ 回転ゴボホイール



ゴボサイズ外寸: $\phi 27.9\text{mm}$ (図柄寸法 $\phi 21\text{mm}$)
厚さ: 0.2~3.0mm

■ 固定ゴボホイール



USHIO

ウシオライティング株式会社

- この資料に掲載されている商品の形状、仕様および価格は、改良のため予告なく変更することがあります。
- 印刷の関係上、実際の製品の色には、多少の誤差が生じる場合があります。
- この資料に記載されている内容は、2022年7月現在のものです。